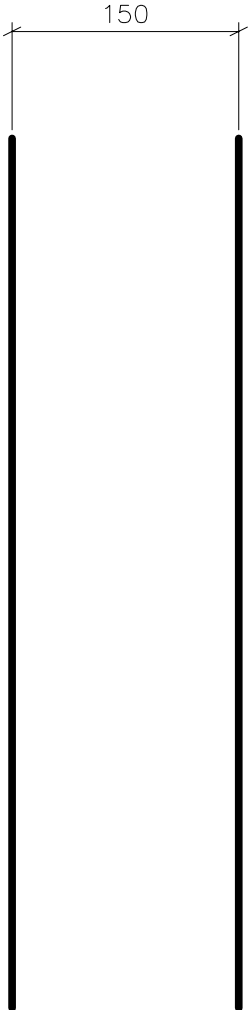


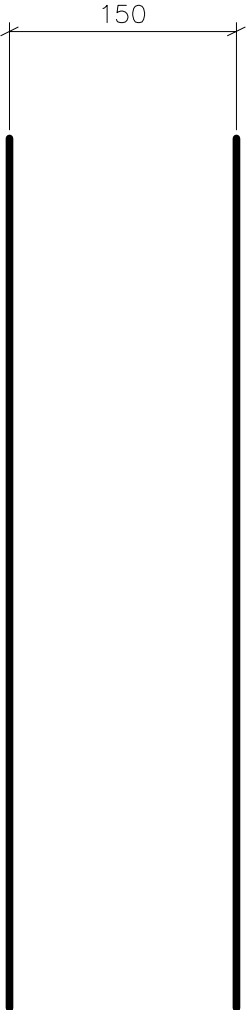
PODLAHA P1

- 2 x nôter Betolux
- železobetónová doska hr. 150 mm



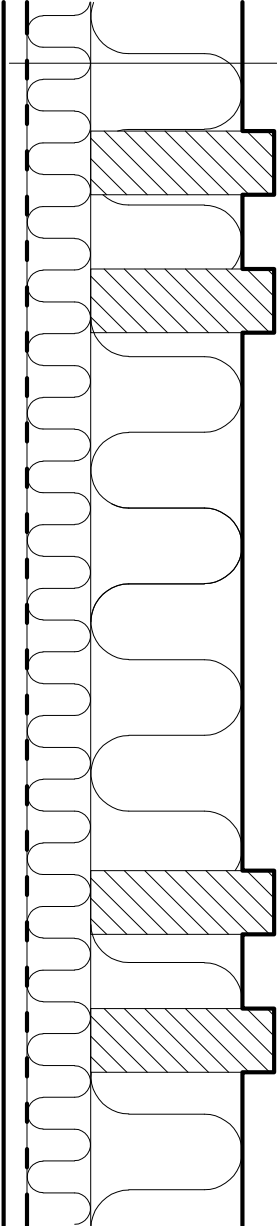
PODLAHA P2

- keramická dlažba, protišmiková hr.6mm
- flexibilné lepidlo hr.1–2mm
- železobetónová doska hr. 150 mm



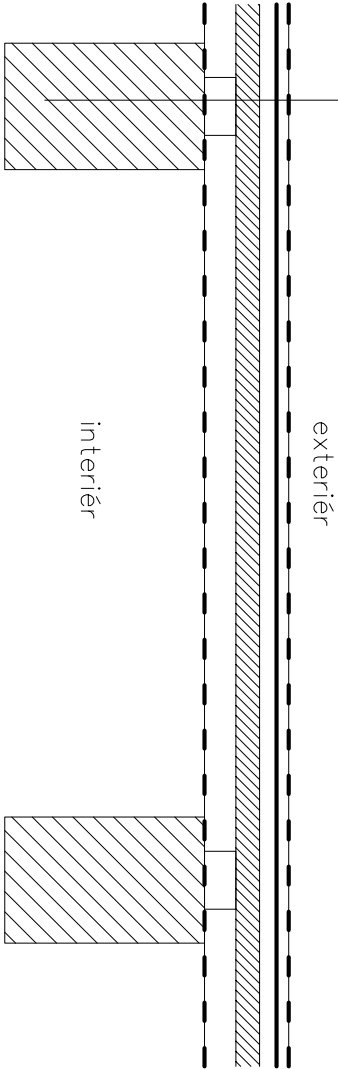
SKLADBA STROPU „S1„

- Podhlad: plastové pohľadové panely kotvené do drev. roštovania
- Armovaná Al parozábrana, kontaktná
- Tepelná izolácia NOBASIL hr. 60mm medzi dreveným roštom
- Tepelná izolácia NOBASIL hr. 160mm medzi klieštinami



SKLADBA STRECHY

- JCP šindle
- podkladový asfaltovaný pás (podľa sklonu strechy)
- 15°–25° samolepiaci asf. pás PLASTER P–180/2000, BITULEP PE 20
- 25°–90° asfaltovaný pás MEZOFOFOL B, V13, POLARBIT GV SAN
- drevené celoplošné debnenie (dilatované)
- kontrolatovanie 50x35mm (vetranie strechy)
- poistný hydroizolačný systém, MONARPERM 500, MONARPERM CLASSIC
- drevené krokvy 120/200mm



POZNÁMKA

Spôsob zabudovania a samotnú realizáciu JCP šindlov montovať podľa aktuálneho technologického predpisu výrobcov šindlí, napr. ICOPAL.

Časť: Stavbná

Sada čísla

SAURUS

Stupeň: PROJEKT ZMENY STAVBY PRED DOKONČENÍM a REALIZÁCIOU			
Stavba: ČOV DLHÉ STRÁŽE		Dátum:	
Objekt: SO 01 - ČOV		03/2021	
Investor: Obec Dlhé Stráže		Mierka: 1:50	
Projekt			
Obsah: PODLAHA, STROPY, STRECHA			
Zodp. projektant :	Kontroloval :	Výkres č. : 18	
Ing. Janov	Ing. Janov		
	Ing. Regeš		
Saurus spol. s r.o. Hlavná 84/745, 059 21 Svät tel. : 052-78 81 101		Archívne číslo:	
Archív:			